

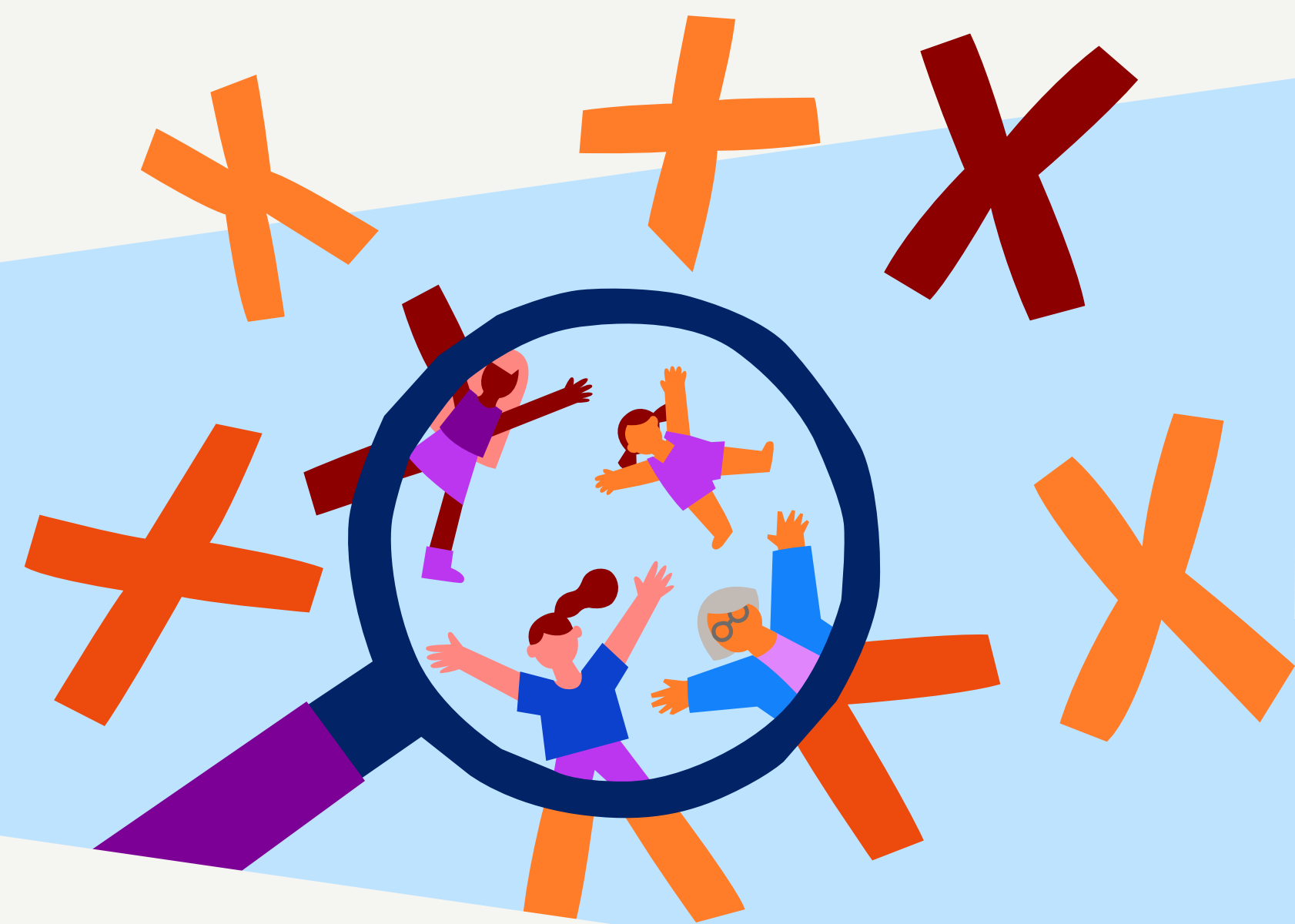
Roche en Chile

Una larga historia de compromiso
con la salud de la mujer



Roche *Press Day*
Mujeres, salud y equidad

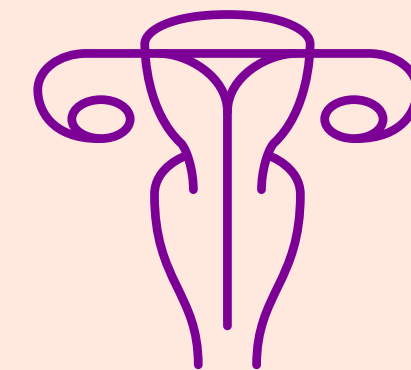
La salud de la mujer en Chile



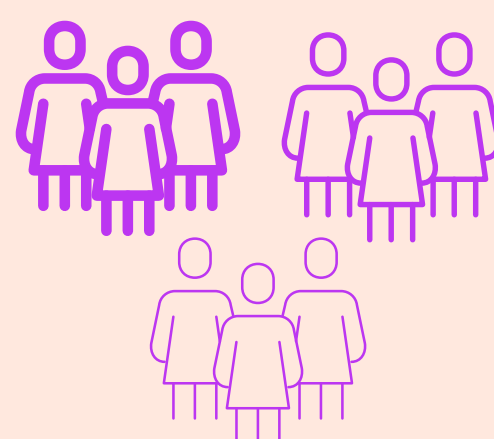
En Chile existen grandes problemas de salud que afectan especialmente a las mujeres, y desafíos que condicionan el acceso a la atención que necesitan y merecen

Un ejemplo es el cáncer cervicouterino

El **95%** de los cánceres cervicouterinos se debe a la infección por el virus del papiloma humano (VPH), según OMS¹.



Esta infección se puede prevenir y tratar en casi la totalidad de los casos.



Sin embargo, en Chile mueren cerca de **800 mujeres al año** por su causa, y hay **1500 mujeres diagnosticadas** cada año².

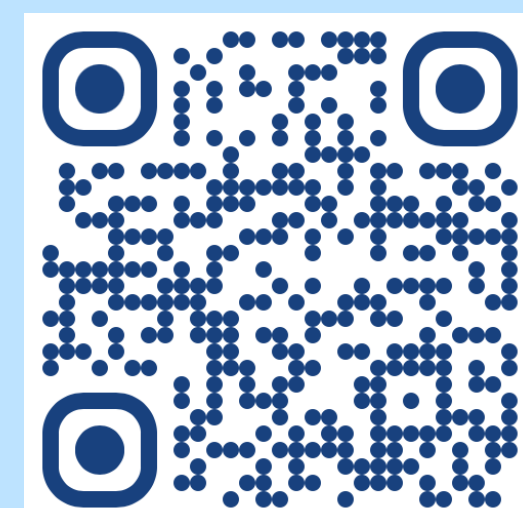
La falta de conciencia sobre la necesidad de prevenir y acceder a cuidados de salud de calidad hace imperativa la búsqueda de soluciones alineadas a la **estrategia de OMS 90-70-90**.

En Chile, **Roche ha invertido en evidencia económica y de factibilidad local** para propuestas de inclusión en el sistema sanitario y **política pública** del país.

1. Organización Mundial de la Salud, <https://www.who.int/es/news-room/fact-sheets/detail/cervical-cancer>

2. Global Cancer Observatory: Cancer Today. Lyon, France: International Agency for Research on Cancer. Disponible en: <https://gco.iarc.fr/today> , consultado 1 de Octubre, 2023.

Yo soy parte de la
#GeneraciónDelCambio



Cómo podemos mejorarla



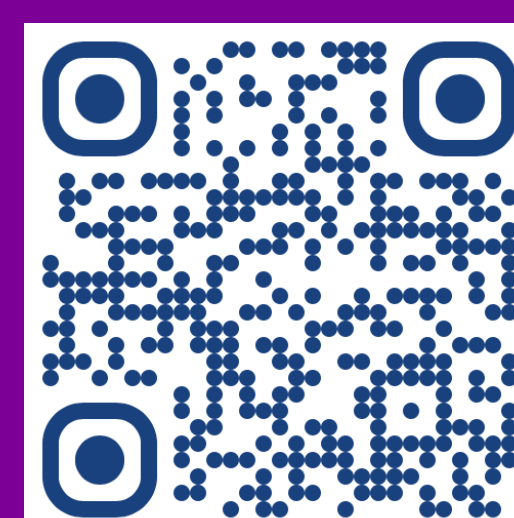
Desde Roche nos hemos propuesto ser parte de la solución,



- Organizando conversatorios públicos sobre salud de la mujer
- Impulsando alianzas para mejorar la oferta de servicios de salud centrados en la mujer
- Ofreciendo capacitación a profesionales de la salud
- Promoviendo políticas públicas con foco en mujeres
- Llevando adelante iniciativas para educación y concientización para el autocuidado de las mujeres para fortalecer el sistema de salud.

Junto a otros actores del ecosistema de salud, pusimos en marcha acciones que benefician a cientos de miles de mujeres en el país.

Yo soy parte de la
#GeneraciónDelCambio



Algunas de nuestras iniciativas

En consonancia con la Iniciativa Mundial contra el Cáncer de Mama de la OMS, la Estrategia Mundial para la eliminación del cáncer cervicouterino y otras políticas públicas para la salud de la mujer, junto a importantes aliados estamos llevando a cabo numerosos proyectos:

Algunos de ellos son:

Lanzamiento de una plataforma informática para el seguimiento de pacientes y controles ginecológicos en cáncer cervicouterino

(Carabineros de Chile)

Charla sobre la campaña de XProject en el marco del Women Economic Forum Chile

Campaña “Nosotras primero” sobre prevención de cáncer cervicouterino (SOCHOG, Fundación Cáncer Vida, La Voz de los Pacientes)

Programa de educación continua para preeclampsia y cáncer cervicouterino para médicos

Campaña sobre reembolso de prestaciones en cáncer cervicouterino y cáncer de mama (Escuela de Salud Pública, Universidad de Chile)

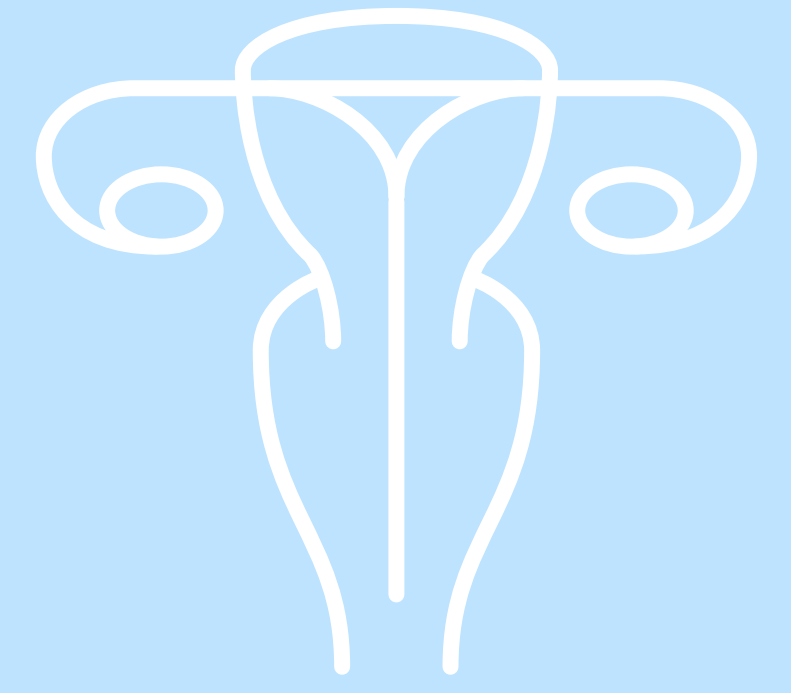
Alianza para un programa de monitoreo integral de la diabetes (Hospital Fusat)



Yo soy parte de la
#GeneraciónDelCambio



Campaña “Nosotras Primero”



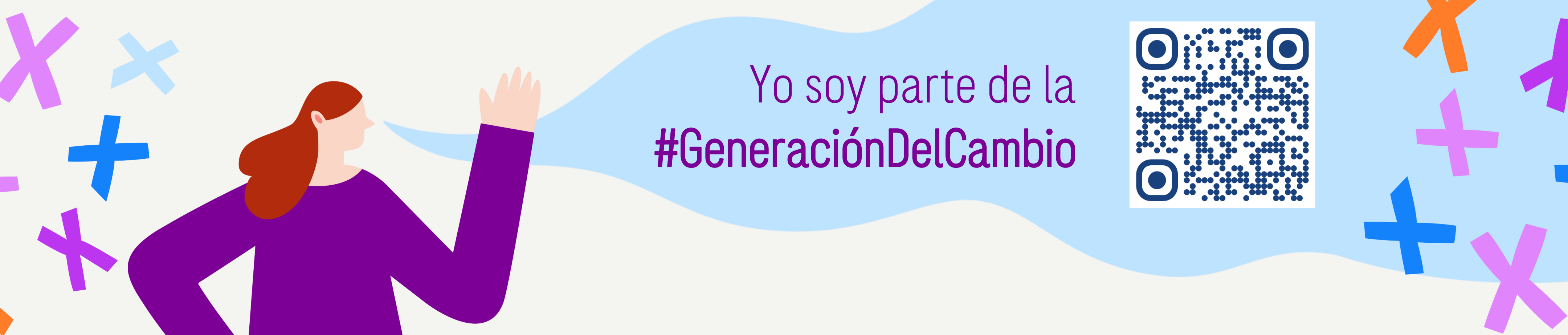
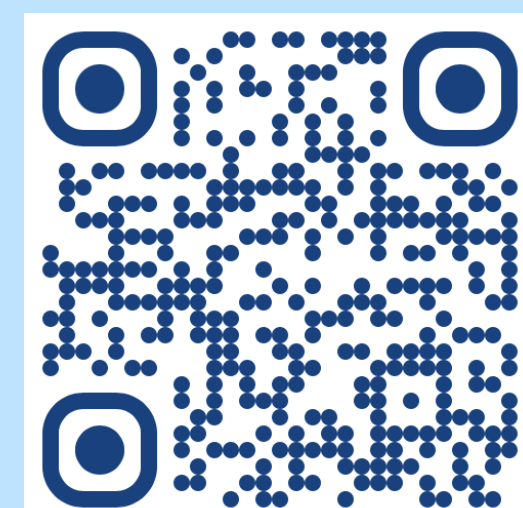
Junto a la Sociedad Chilena de Obstetricia y Ginecología (SOCHOG), la Fundación Cáncer Vida y la agrupación oncológica La Voz de los Pacientes pusimos en marcha la iniciativa “Nosotras Primero”, una red de apoyo, de información y contenido sobre la salud de la mujer.

Esta iniciativa busca educar, empoderar y generar prácticas de autocuidado en mujeres, para que se **informen y tomen conciencia** respecto a la importancia del Test de VPH para prevenir el cáncer cervicouterino.

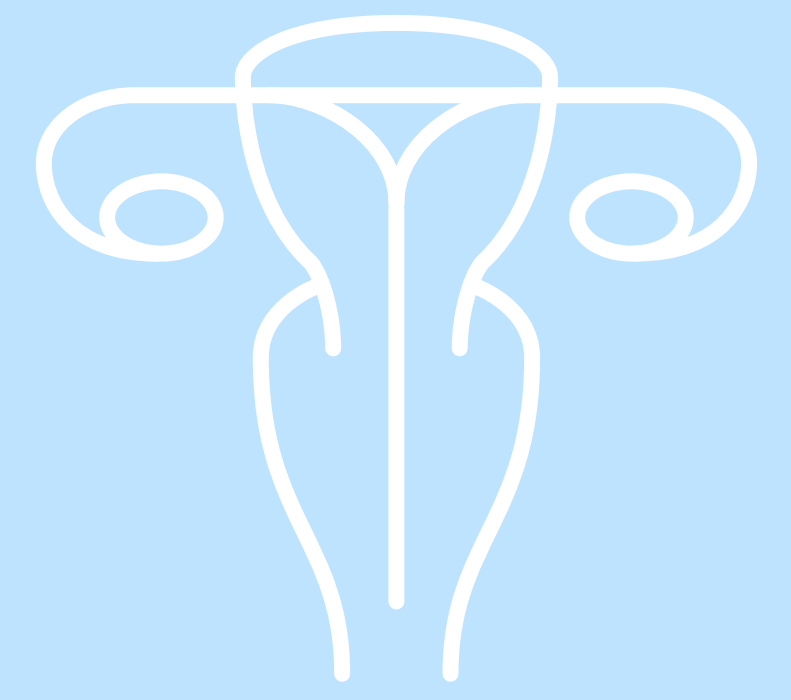
The screenshot shows the website interface for 'NOSOTRAS PRIMERO.cl'. At the top, there is a navigation bar with links: '¿Quiénes somos?', 'VPH', '¿Por qué el Test de VPH?', '¿Dónde hacerme el test?', and '¡Hola, conversemos!'. The main content area features a large blue banner with a woman's face and the text: '¿NO VALE LA PENA SABER SI TIENES VPH? EL CÁNCER CERVICOUTERINO ES PREVENIBLE EN UN 99%. LA PREVENCIÓN ES PRIORIDAD Y NOSOTRAS TAMBIÉN.' Below this, there is a section titled 'NUESTRO PROPÓSITO' with a circular image of a woman and text explaining the initiative's goal to educate and empower women. It also includes a question '¿Sabías que este cáncer es casi 100% prevenible?' and a call to action 'INFÓRMATE MÁS'.



Yo soy parte de la
#GeneraciónDelCambio



Campaña “Nosotras Primero”



Algunas acciones incluyeron:



Lanzamiento de un sitio web y cuenta de Instagram en donde se ancla la campaña de concientización.

Participación de eventos para difusión de la problemática.

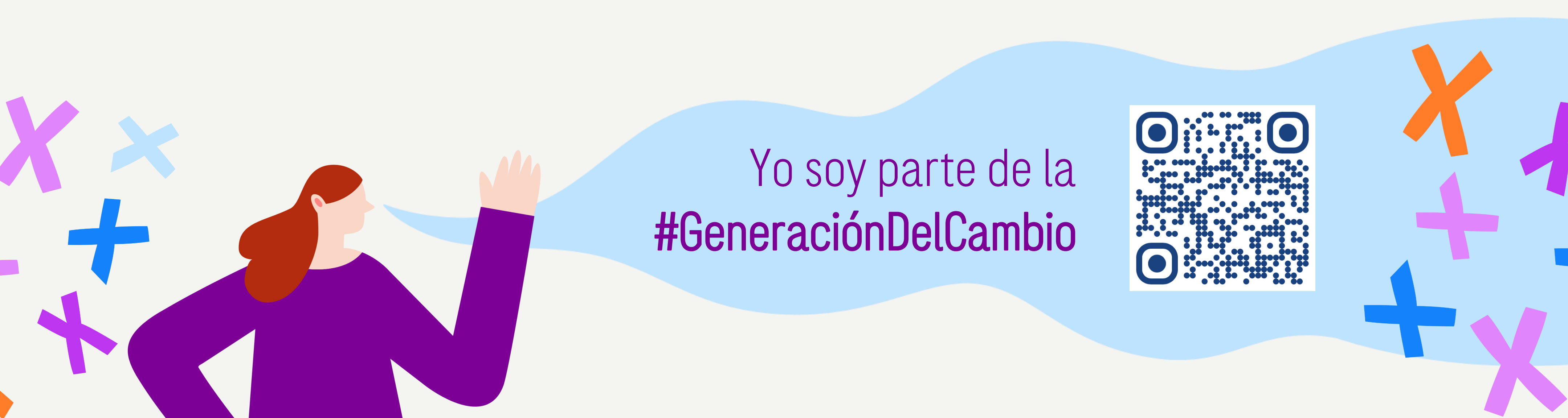
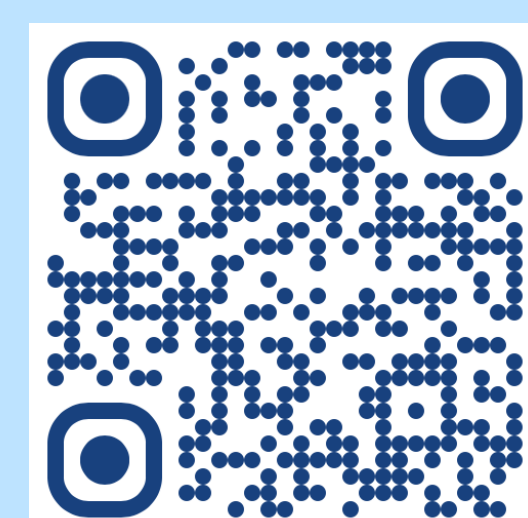
Participación con un stand en la XIII Jornada de Ginecología y Obstetricia organizado por SOCHOG.

Difusión a través de podcast Con la Ayuda de mis Amikas (Spotify).

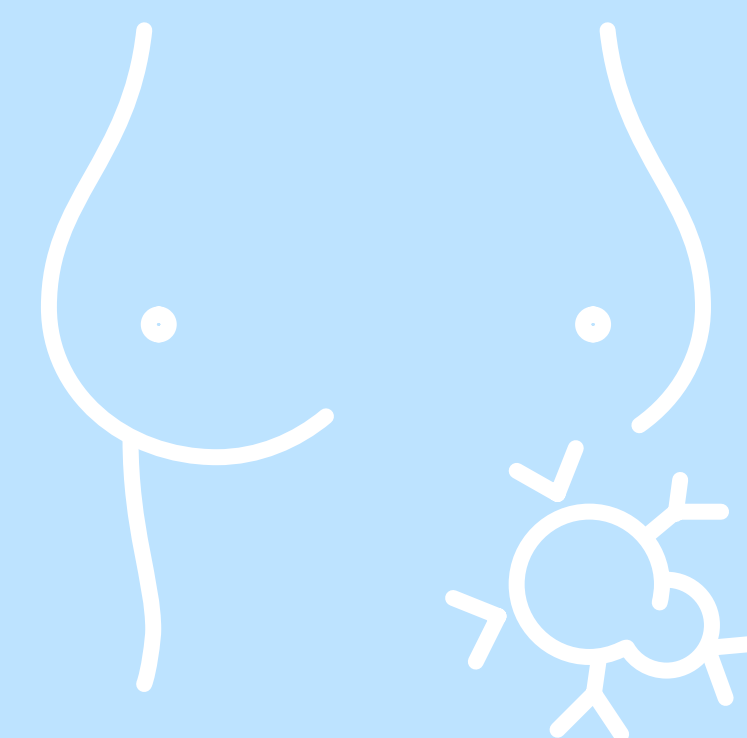
Participación y difusión de actividades de concientización en política pública.



Yo soy parte de la
#GeneraciónDelCambio



Cuidados en cáncer de mama



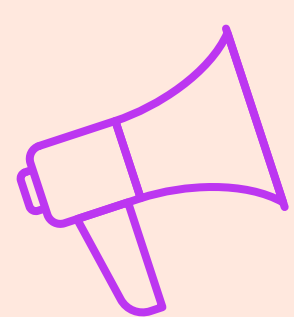
El Ministerio de Salud de Chile tiene como metas sanitarias en relación al cáncer de mama:

- promoción de la salud para una detección precoz;
- diagnóstico oportuno;
- mejora en la gestión integral del cáncer de mama.

Es por eso que desde Roche:

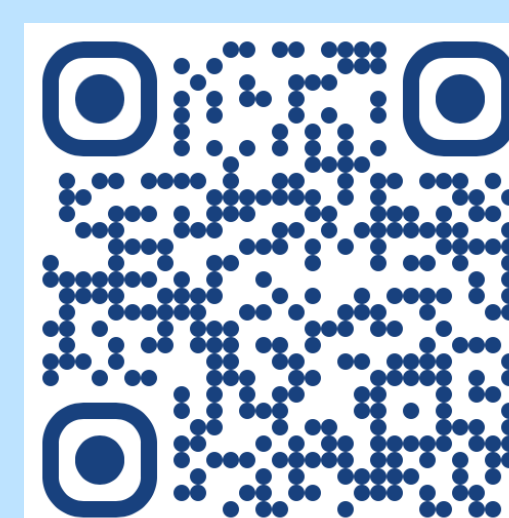


Realizamos un operativo de mamografías gratuitas en la Municipalidad de Buin, para las mujeres en lista de espera del municipio.

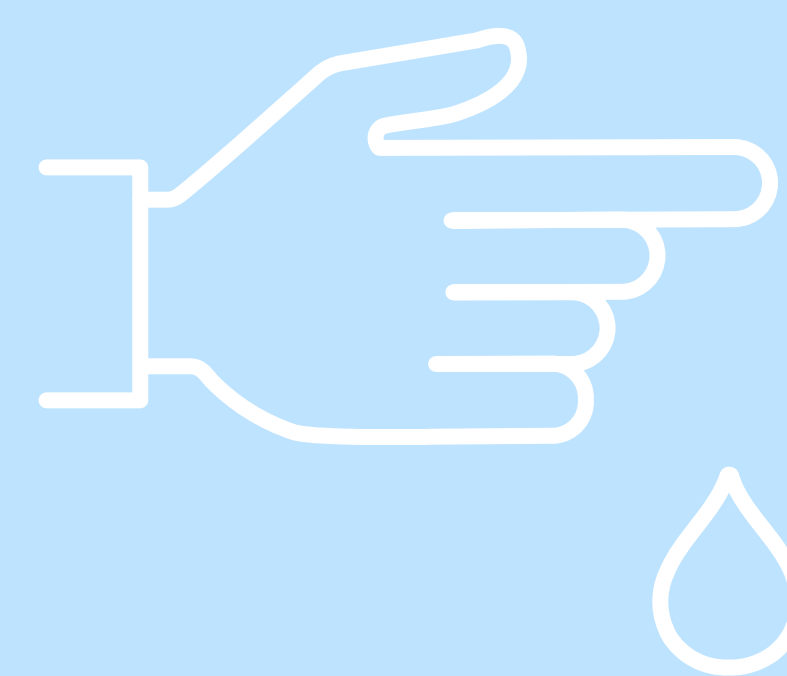


Desarrollamos diversas actividades de concientización, prevención y educación, además de capacitaciones a profesionales de la salud.

Yo soy parte de la
#GeneraciónDelCambio



Programa integral de monitoreo remoto y personalizado de la diabetes



Junto al Hospital Fusat pusimos en marcha un **programa integral de monitoreo remoto y personalizado de la diabetes**.

- El programa implicó el involucramiento de médicos, enfermeras y pacientes.
- Más de 90 pacientes fueron mujeres con un promedio de edad que ronda los 70 años.

La iniciativa logró:



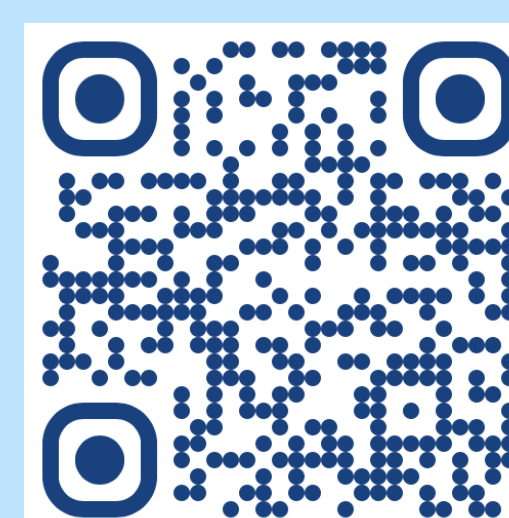
Disminuir la aparición de las complicaciones secundarias



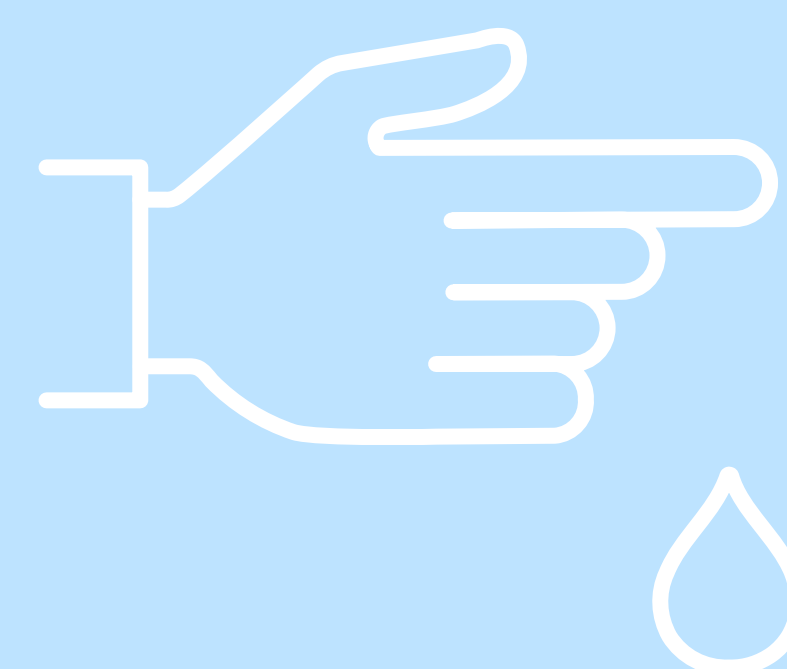
Mejorar la gestión de la diabetes en los pacientes con mayor descompensación



Yo soy parte de la
#GeneraciónDelCambio



Programa integral de monitoreo remoto y personalizado de la diabetes



A lo largo de un año, implementamos una solución integral personalizada que incluyó:

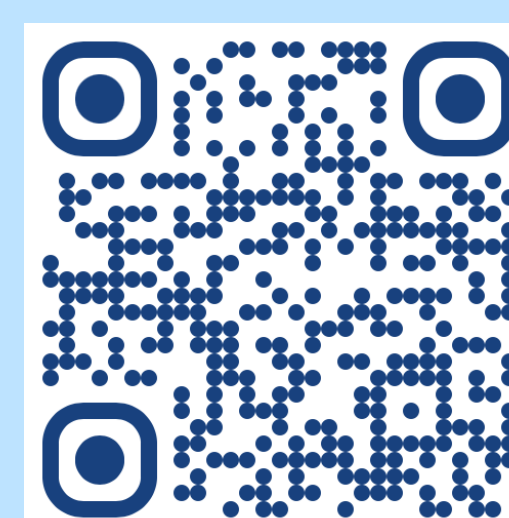
- Entrega de glucómetros y cintas de medición de glucosa
- Educación y conexión a nuestra plataforma Diabetes Care
- Charlas sobre nutrición, oftalmología y salud mental
- Informes sobre los índices glicémicos con su correspondiente seguimiento



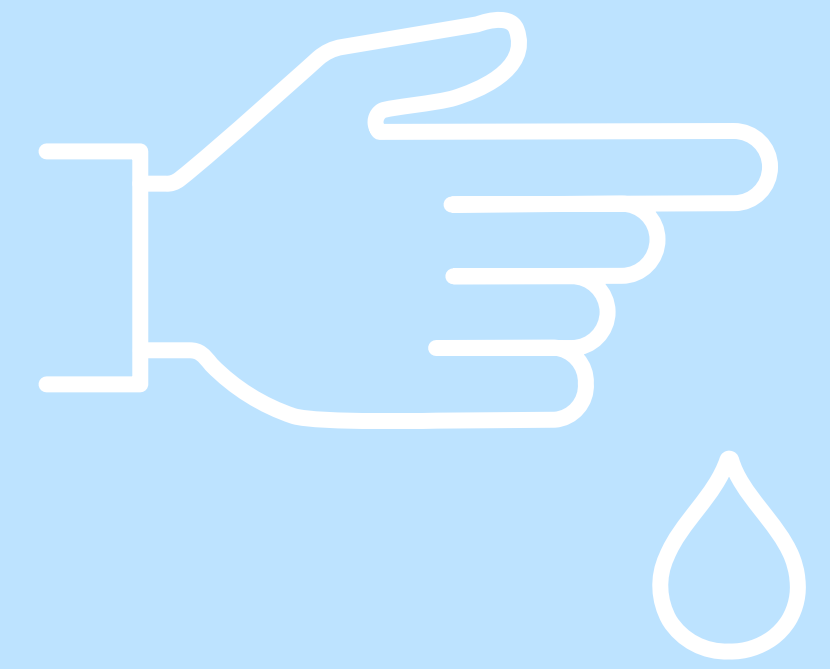
Como resultado de este programa, a los seis meses se alcanzó una disminución del 0,5% en los valores de la hemoglobina glicosilada en mujeres con diabetes con un alto nivel de descompensación.



Yo soy parte de la
#GeneraciónDelCambio



Programa integral de monitoreo remoto y personalizado de la diabetes



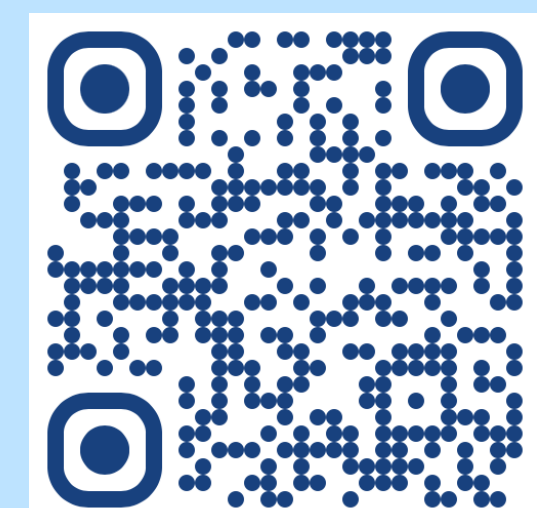
¿Qué dicen las profesionales de la salud de distintas instituciones públicas sobre nuestra plataforma?

“La plataforma Diabetes Care de Roche ha sido una herramienta muy útil porque podemos revisar las tendencias de las pacientes y promueve, al mismo tiempo, una mejor gestión de su diabetes”

Carolina Soza, enfermera del Hospital Fusat.



Yo soy parte de la
#GeneraciónDelCambio



Juntos, por la salud de la mujer

Estas acciones, que emprendimos junto a otros actores del sistema de salud, ya están beneficiando a cientos de miles de mujeres de todo el país.



Doing now what patients need next